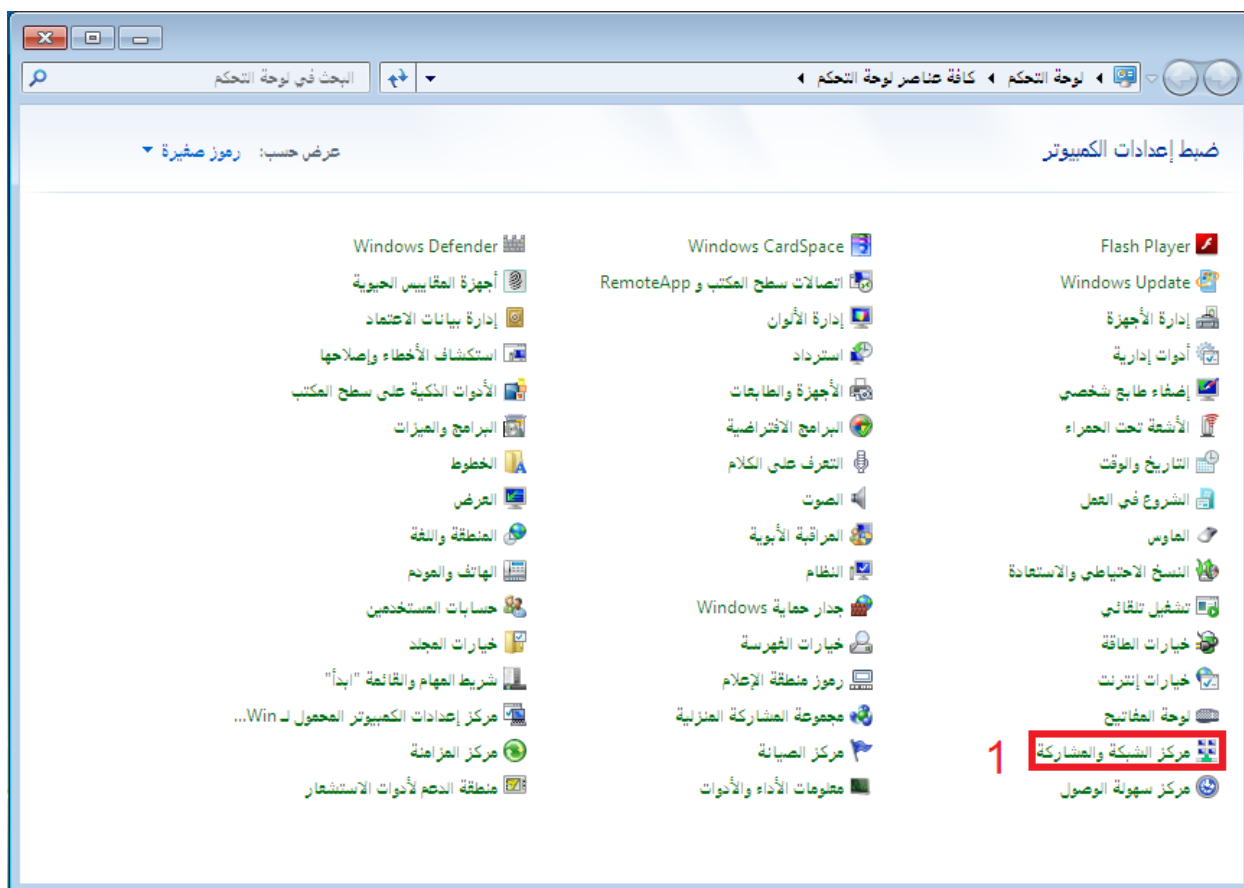


خطوة ١ :



١. من قائمة ابدأ اذهب الى لوحة التحكم ثم اختر مركز الشبكة والمشاركه

البحث في لوحة التحكم

لوحة التحكم < كافة عناصر لوحة التحكم < مركز الشبكة والمشاركة

عرض معلومات الشبكة الرئيسية وإعداد الاتصالات

عرض المخطط بالكامل

إنترنت

kaau.edu.sa

SA-PC (هذا الكمبيوتر)

عرض الشبكات النشطة

الاتصال أو قطع الاتصال

إنترنت

Local Area Connection

نوع الوصول:
الاتصالات:

kaau.edu.sa

شبكة عامة

تغيير إعدادات الشبكة

إعداد اتصال جديد أو شبكة جديدة

إعداد شبكة لاسلكية أو شبكة واسعة النطاق أو شبكة طلب هاتفى أو شبكة مستضافة أو اتصال VPN أو إعداد موجه أو نقطة وصول.

الاتصال بالشبكة

الاتصال أو إعادة الاتصال بشبكة لاسلكية أو سلكية أو شبكة طلب هاتفى أو شبكة VPN.

اختبار مجموعة مشاركة منزلية وخيارات المشاركة

الوصول إلى الملفات والطابعات الموجودة على أجهزة الكمبيوتر الأخرى على الشبكة أو تغيير إعدادات المشاركة.

استكشاف المشاكل وإصلاحها

تشخيص مشاكل الشبكة وإصلاحها، أو الحصول على معلومات حول استكشاف الأخطاء وإصلاحها.

الصفحة الرئيسية للوحة التحكم

2 إدارة الشبكات اللاسلكية

تغيير إعدادات المحول

تغيير إعدادات المشاركة المتقدمة

راجع أيضاً

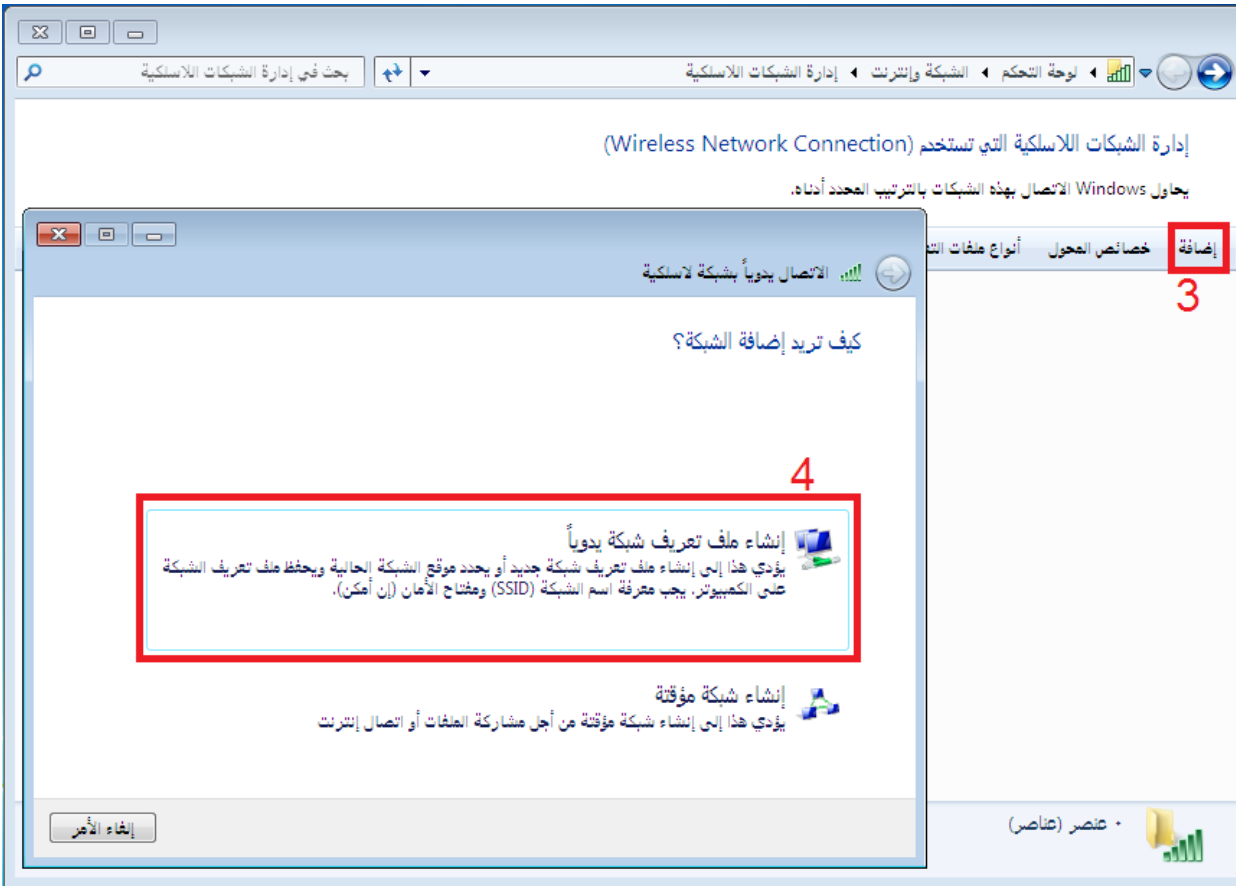
الأشعة تحت الحمراء

جدار حماية Windows

خيارات إنترنت

مجموعة المشاركة المنزلية

٢. اختر ادارة الشبكات اللاسلكيه



٣. و اختر اضافة

٤. ثم اضغط على إنشاء ملف تعريف شبكه يدويا

الاتصال يدوياً بشبكة لاسلكية

إدخال معلومات عن الشبكة اللاسلكية التي تريد إضافتها

اسم الشبكة:	1	KAU-WLAN
نوع الأمان:	2	WPA2-Enterprise
نوع التشفير:	3	AES
مفتاح الأمان:		<input type="checkbox"/> إخفاء الأحرف

بدء هذا الاتصال تلقائياً

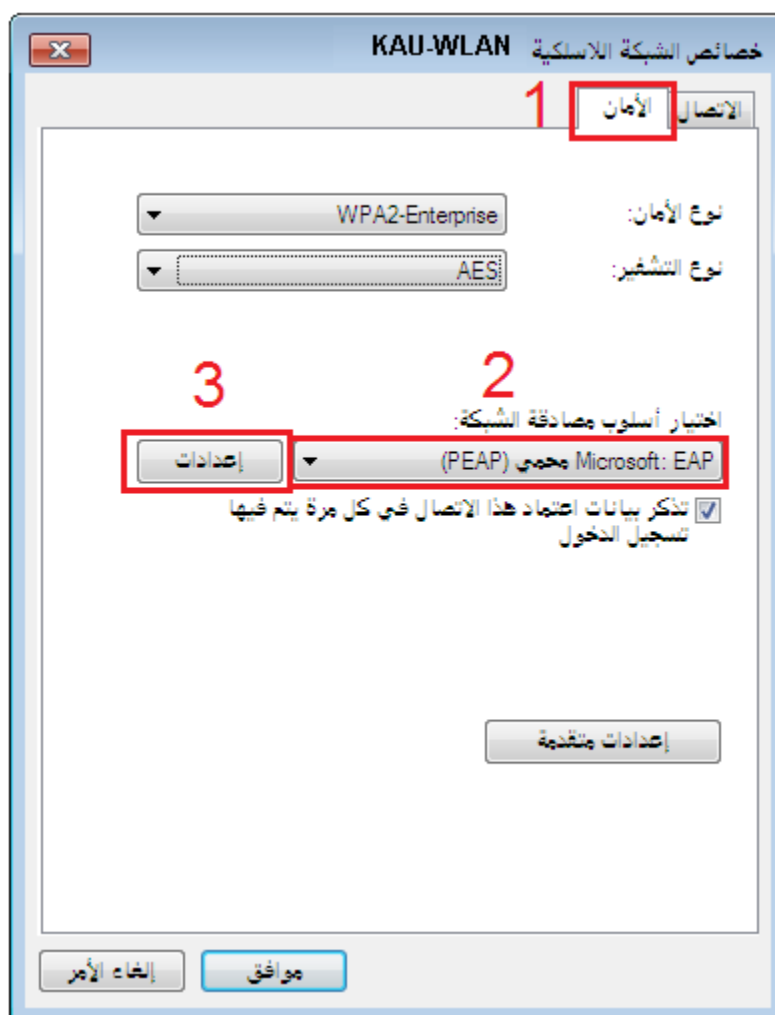
الاتصال حتى في حالة توقف الشبكة عن البث

تحذير: إذا تم تحديد هذا الخيار، فقد تتعرض خصوصية الكمبيوتر للخطر.

إلغاء الأمر التالي

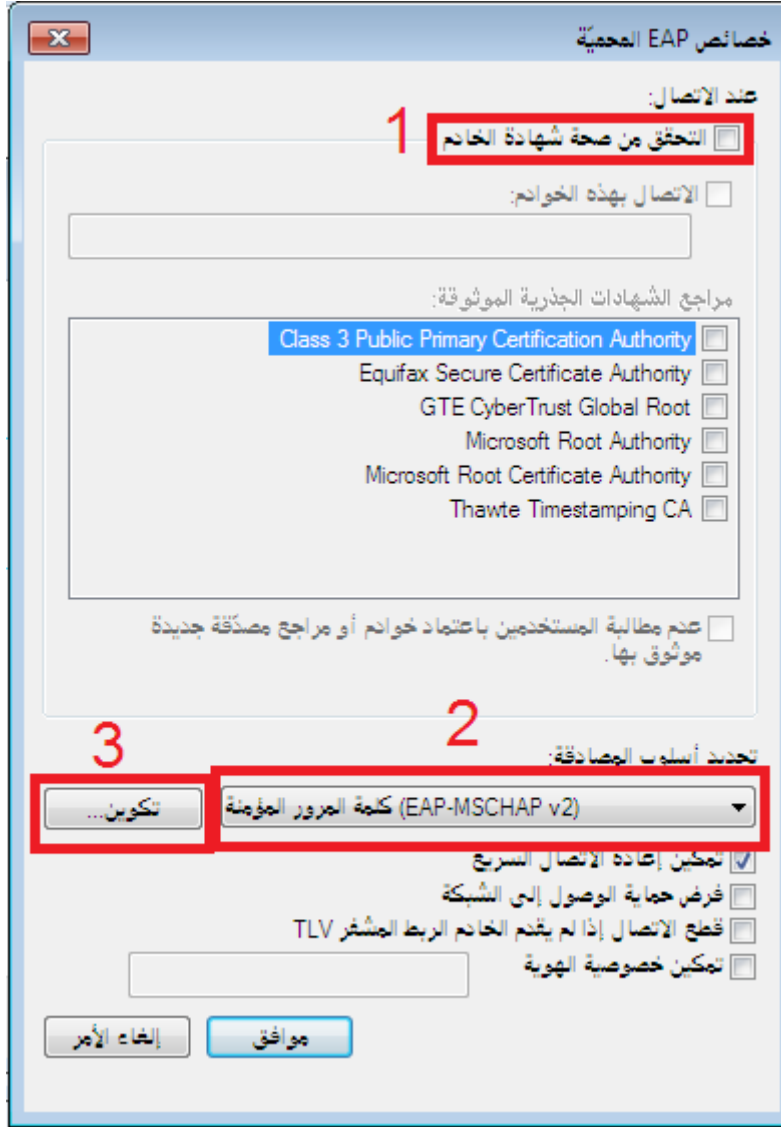
١. من اقتران ادخل اسم الشبكة (KAU-WAN)
٢. من مصادقة الشبكة اختر WPA2
٣. من تشفير البيانات اختر AES ثم اضغط التالي

خطوة ٣ :



١. ثم اختر تبويب الامان
٢. من اختيار اسلوب مصادقة الشبكة اختر : EAP محمي (PEAP)
٣. ثم انقر على الاعدادات

خطوة ٤ :



١. ازل اشاره الصح عن التحقق من صحة شهادة الخادم
٢. من تحديد اسلوب المصادقة: اختر كلمة مرور مؤمنة (EAP-MSCHAP v2)
٣. ثم اضغط على تكوين



- a. ازل اشارة الصح من استخدام اسم تسجيل الدخول الى Windows وكلمة المرور تلقائياً
b. ثم موافق

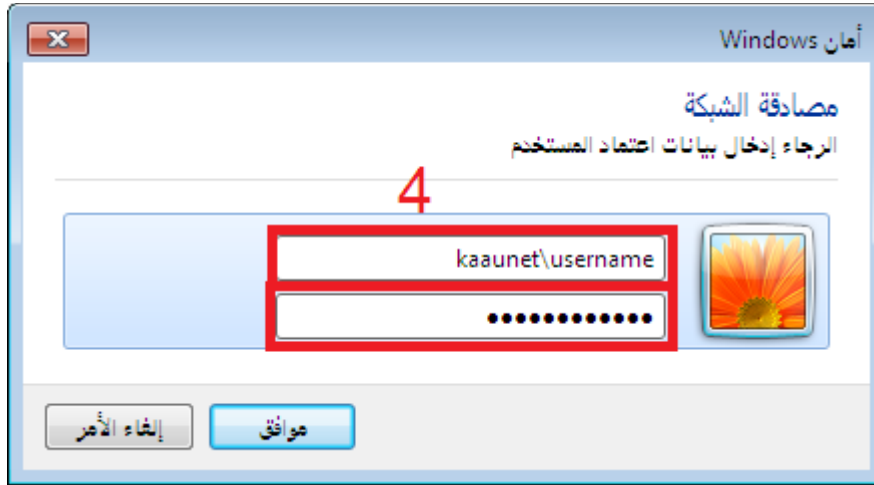
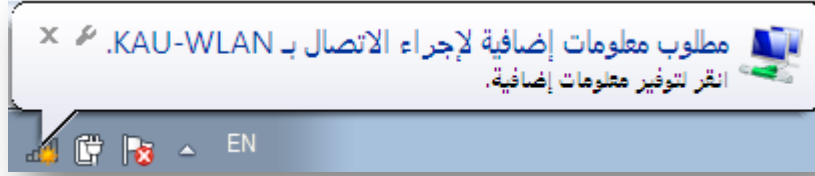


٤. اضغط على اعدادات متقدمة



٥. اختر اعدادات 802.1x
٦. اختر مصادقة المستخدم
٧. ثم موافق ثم موافق على بقية الشاشات المفتوحة

خطوة ٥ :
١. اختر الشريط الظاهر



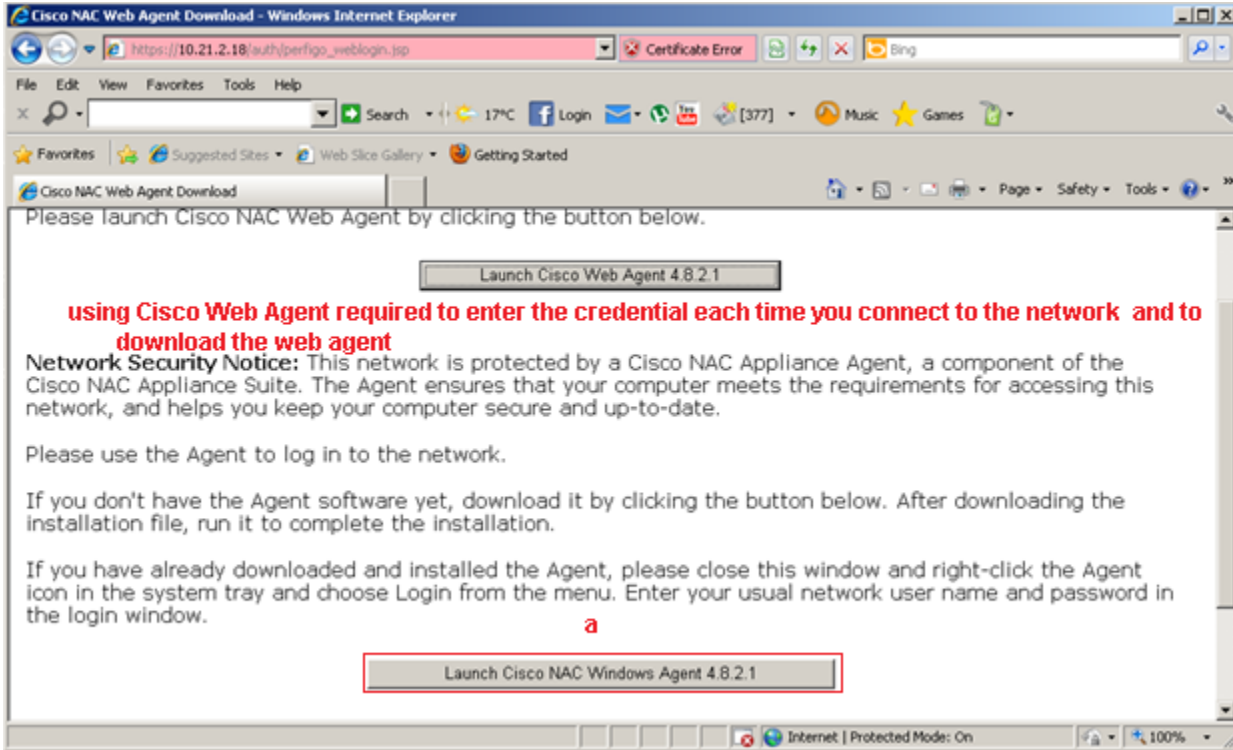
٢. ادخل اسم المستخدم وكلمة العبور الخاصة بك و اسم النطاق kaaunet ثم موافق

٥. افتح متصفح الانترنت و سيقوم بتحويلك الى صفحة خاصه لتحميل البرمجية الخاصه بتقييم وضع جهازك

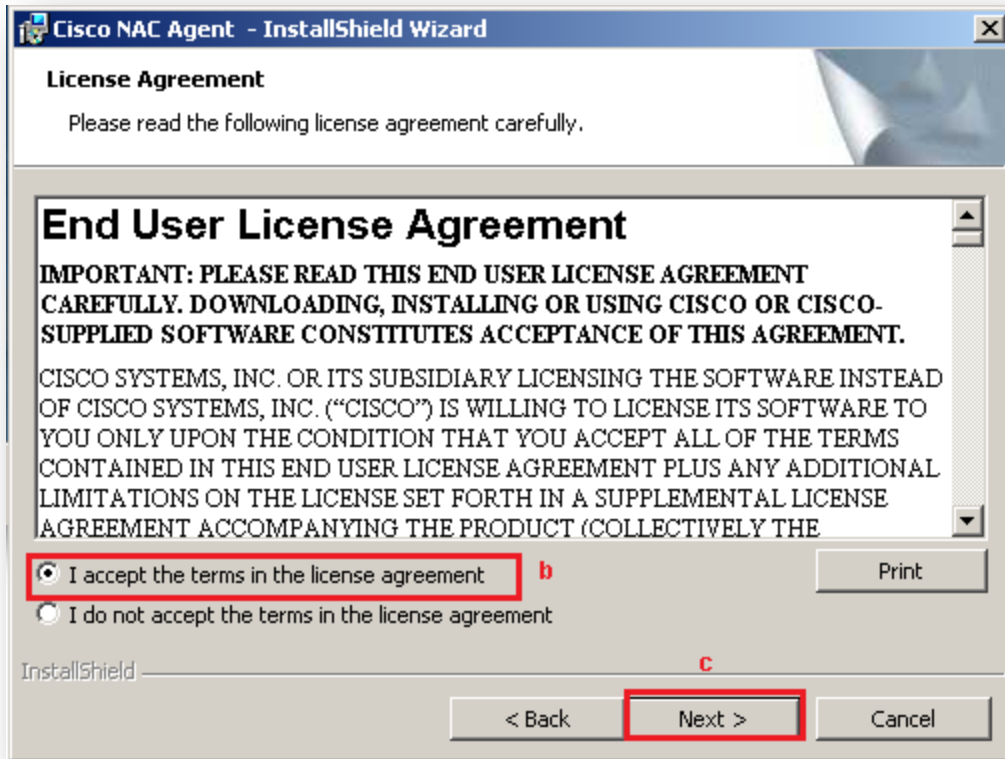
خطوة ٦ :

ستجد خيارين الخيار الولى يقوم بفتح المتصفح ليقوم بالتأكد من سلامة الجهاز في كل مرة تحاول استخدام الانترنت

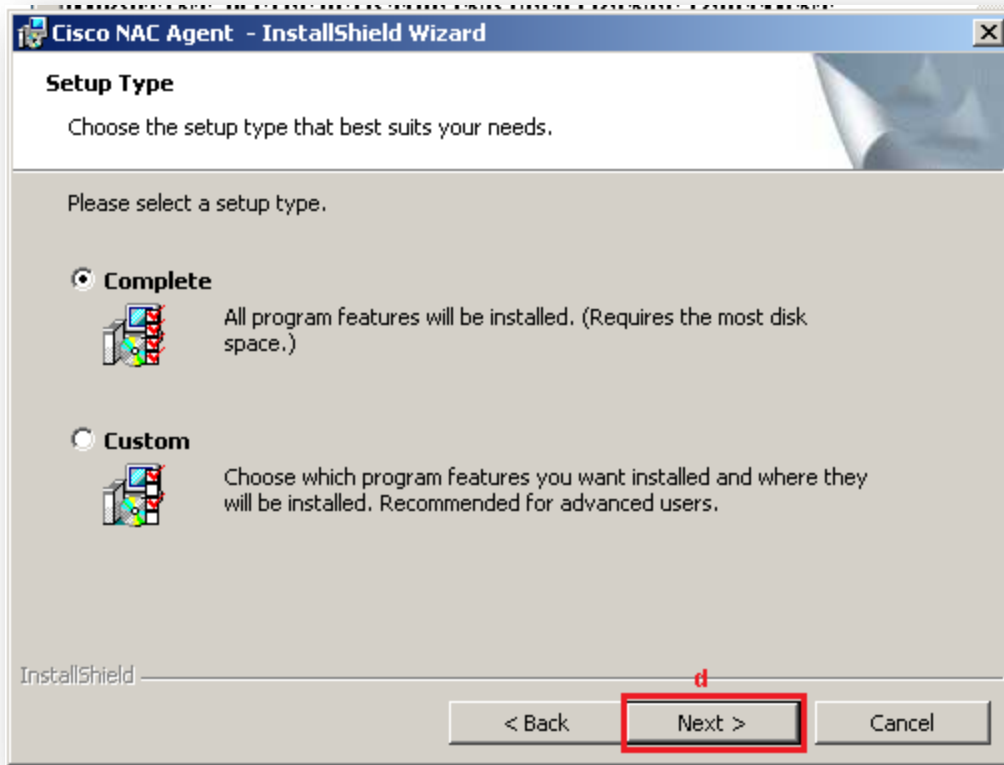
اما الخيار الثاني يقوم بتحميل برنامج صغير الحجم الى الجهاز لمرة واحدة فقط عند محاولة الاتصال للمرة الاولى على الشبكة اللاسلكية وهو يقوم بالتأكد من سلامة الجهاز من حيث وجود برنامج مكافحة الفيروسات وبرامج مكافحة ملفات التجسس ايضا لمرة واحدة فقط واي تغيير يحدث للجهاز من حيث توقف احد البرامج السابقة سيقوم بايقاف الجهاز عن الشبكة ما عدا ذلك لن تشعر بوجود هذا الملف وستكون متصل دائما على الشبكة



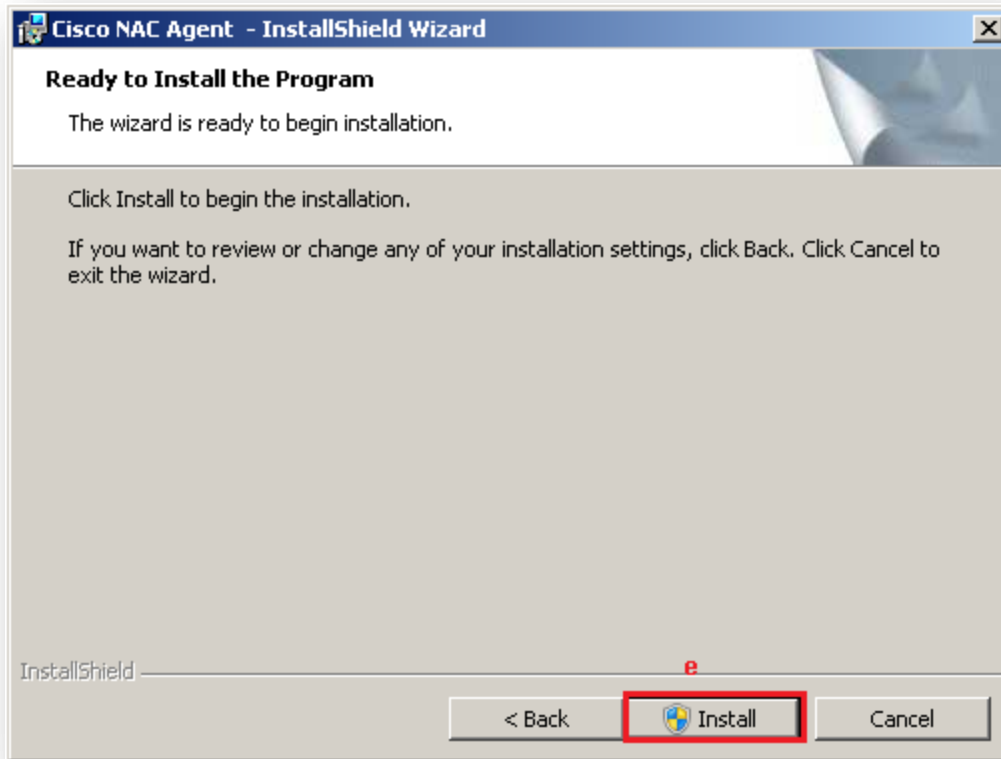
a. اضغط على Launch Cisco NAC Windows Agent 4.8.2.1



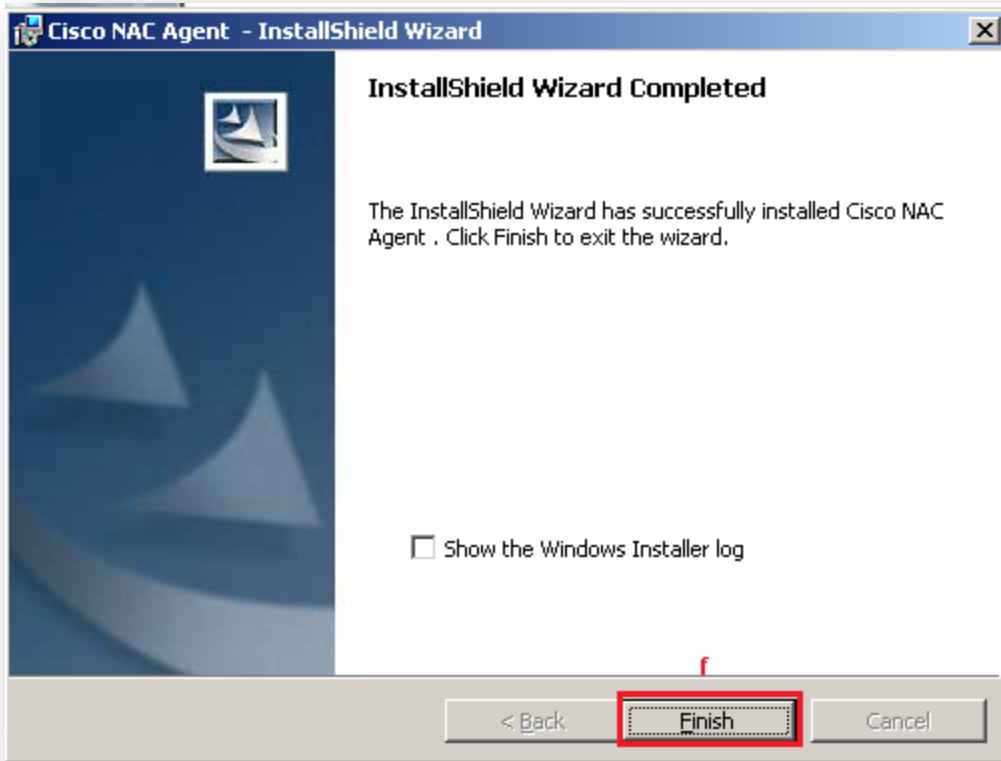
- .b. ثم اختر "I accept the terms in the license agreement"
- .c. ثم التالي



.d ثم اضغط NEXT

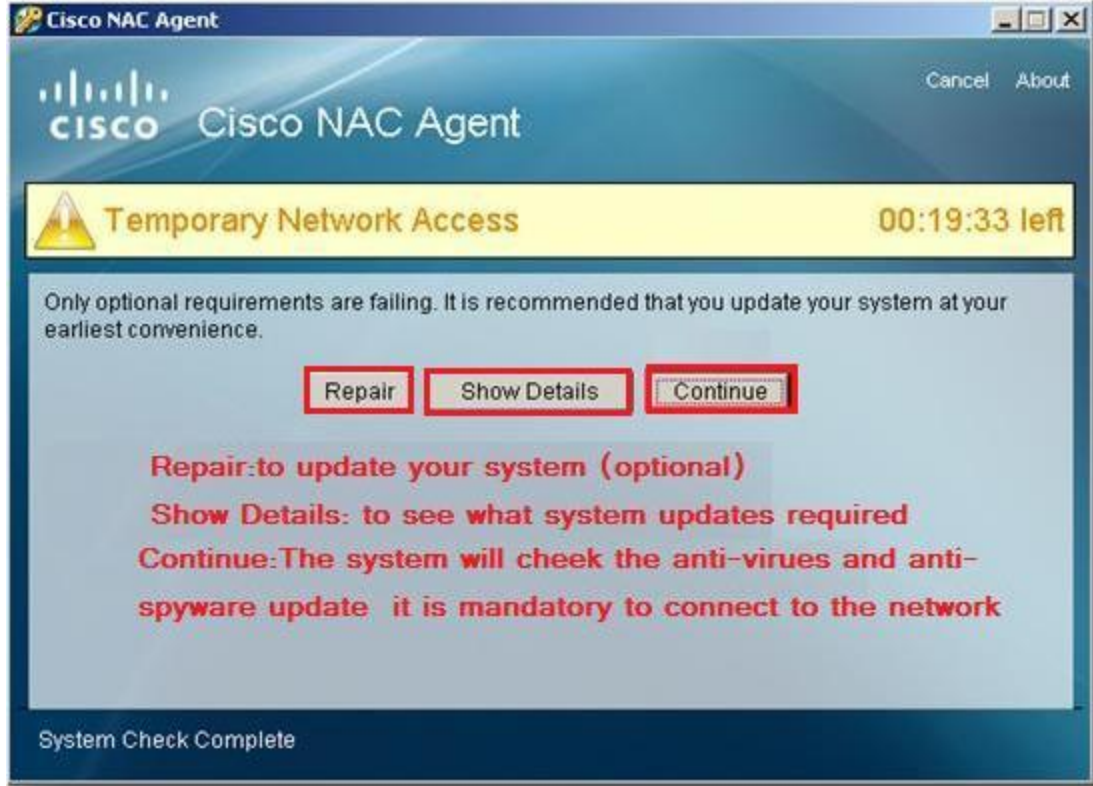


.e ثم Install

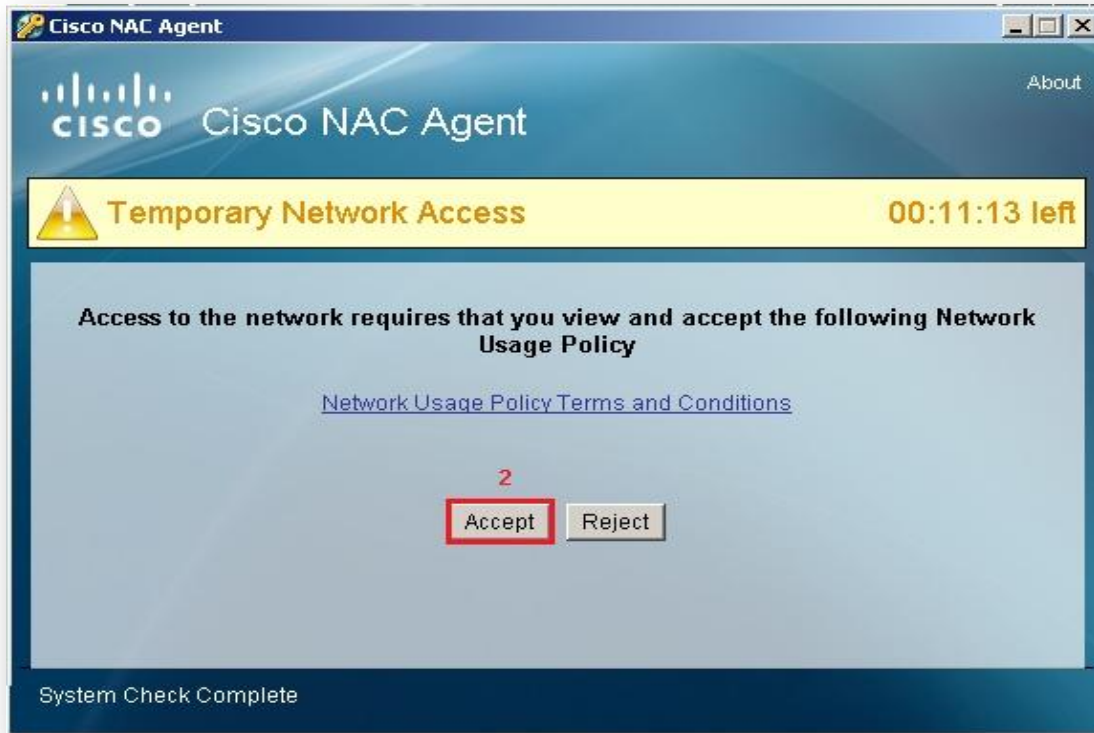


f. ثم Finish

تقييم وضع الجهاز



١. سيفتح تلقائيا برنامج لتقييم وضع جهازك وتوجد لديك ثلاث خيارات:
- Continue:** البرنامج سيقوم بفحص الجهاز من حيث توفر برنامج مكافحة الفيروسات ام لا (يجب توفرها واذا لم تكن موجودة لن يتم ربطك بالشبكة)
- Repair:** سيقوم بفحص التحديثات الخاصة بنظام التشغيل (اختياره غير ضروري ولن يقوم بمنعك من الاتصال ولكنه مستحسن)
- Show Details:** لمعرفة ما يحتاجه النظام للتحديث
- ثم اضغط على Continue



٢. ثم اضغط على Accept



٣. وتعني ان جهازك مكتمل الحماية وتم اتصالك كليا بالشبكة

٤. ثم اضغط على **OK**